



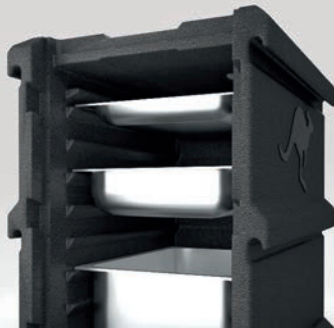
Dicht schließende Tür – keine Gerüche



Herausnehmbare Schiebetür für einfachen Zugang



Einschubrillen für Hot- und Coolpack



Wahlweise 8 oder 4 Einschubrillen



Stapelbar



Stabil aus einem Stück: für eine lange Lebensdauer

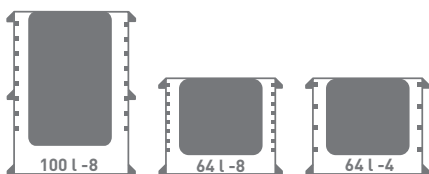
KÄNGABOX® Tower GN

Die Thermobox für Catering.

Frontale Öffnung mit dicht schließender Schiebetür, Einschubrillen für Gastronorm-Behälter und Arretierung zum Stapeln – die KÄNGABOX® Tower GN ist der sichere und komfortable Front-loader für Catering-Transporte. Nahtlos aus einem Stück gefertigt und mit stoß- und kratzester Oberfläche, hat die KÄNGABOX® Tower GN eine lange Lebensdauer. Erhältlich in 2 Standard- und 8 Sonderfarben in jeweils 2 verschiedenen Größen. Mit 8 Einschubrillen mit 32 bzw. 61 mm Abstand. Sonderausführung mit 4 Rillen bei GN 64 auf Anfrage.

- Hervorragende Isoliereigenschaften beim Kalt- und Warmhalten
- Abgerundete Ecken für sicheres Tragen
- Ergonomisch geformte Tragegriffe
- Ultraleicht
- Stoß- und kratzeste Oberfläche
- Zu 100 % durchgefärbtes Material
- Spülmaschinenfest bis 80 °C
- Optimal für die Unterstützung von Lieferketten nach HACCP-Standards
- 1 glattes und 1 genopptes Etikettenfeld

Größenvarianten



FEURER Febra GmbH
Klingenberger Str. 2 T. + 49 7135 176-170
74336 Brackenheim F. + 49 7135 176-227
Germany info@kangabox.de | www.kangabox.de
KÄNGABOX® ist eine Marke der FEURER Group GmbH

KÄNGABOX® Tower GN 100-8

Rillenabstand: 61 mm

Artikelnr.	Außenmaß mm	Innenmaß mm	Gewicht kg	Inhalt Liter	Mindestabnahme
TW8545-xx*	635x465x660	550x335x545	4,9	100	-

KÄNGABOX® Tower GN 64-8

Rillenabstand: 32 mm

Artikelnr.	Außenmaß mm	Innenmaß mm	Gewicht kg	Inhalt Liter	Mindestabnahme
TW8350-xx*	635x465x465	550x335x350	3,7	64	-

KÄNGABOX® Tower GN 64-4

Rillenabstand: 70 mm

Artikelnr.	Außenmaß mm	Innenmaß mm	Gewicht kg	Inhalt Liter	Mindestabnahme
TW4350-xx*	635x465x465	550x335x350	3,7	64	200

Standardfarben



schwarz -SZ blau -BU

Sonderfarben auf Anfrage



rot -RT orange -RA silber -SR lime -LE



braun -BN moos -MS magenta -MA lemon -LN

* Code der gewünschte Farbe an Artikelnummer anhängen



EPP

